

VARDØ KOMMUNE

MØTEINNKALLING

Utvalg: GRUNNSKOLE OG BARNEHAGE
Møtested: Møterom 2 rådhuset
Møtedato: 21.12.2011 **Tid:** Kl. 14.00

Eventuelt forfall meldes til tlf. 78 94 33 00
Varamedlemmer innkalles særskilt ved forfall.

SAKSLISTE

Saksnr.	Arkivsaksnr.	Tittel
8/11	11/406	BUDSJETT 2012 - ENHET SKOLE OG BARNEHAGE

Vardø, 14.12.2011

Tone Bjørvik
Leder

Marit Dørme Eriksen
Sekretær

Sakstittel:

BUDSJETT 2012 - ENHET SKOLE OG BARNEHAGE

Saksbehandler: Børge Martinussen

Arkiv: 151 A

Arkivsaksnr.: 11/406

Saknr.: Utvalg**Møtedato**

8/11 Grunnskole og Barnehage

21.12.2011

RÅDMANNENS FORSLAG TIL VEDTAK

**Forutsatt at bystyret i møte 16.12.2011 slutter seg til formannskapetets innstilling
I årsbudsjett 2012 og økonomiplan 2012-2015, jfr fsk sak 46/11 vedtas framlagte forslag
til årsbudsjett 2012 for grunnskole og barnehage.**

SAKSOPPLYSNINGER:

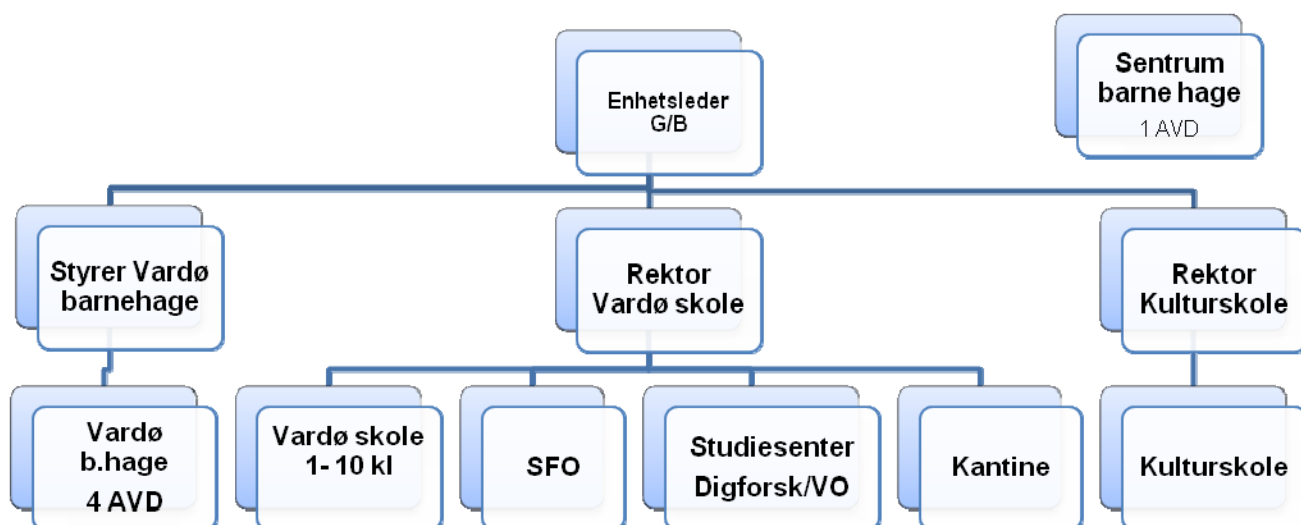
Budsjettforslag følger vedlagt.

Kommentarer til budsjett grunnskole og barnehage 2012:

Tjenester og oppgaver

- | | |
|--|---|
| <ul style="list-style-type: none"> ▪ Fellesutgifter
 ▪ Vardø skole
 ▪ Kiberg oppvekstsenter
 ▪ Vardø Kulturskole
 ▪ Vardø barnehage | <ul style="list-style-type: none"> ▪ Administrasjon ▪ Kompetanseheving ▪ DigForsk ▪ Utenbys elever ▪ Grunnskoleundervisning ▪ Voksenopplæring ▪ Drift av bygg ▪ Skolefridtsordning ▪ Kantinedrift
 ▪ Drift av bygg
 ▪ Administrasjon ▪ Kulturskoleundervisning ▪ Kor og dirigenttjenester
 ▪ Administrasjon ▪ Barnehagedrift iht barnehageloven ▪ Tilskudd til private barnehager ▪ Drift av bygg |
|--|---|

- For skoleåret 2012/2013 er det lagt inn en reduksjon av bemanningen på 3,4 årsverk som følge av reduksjon av antall klasser. (det går ut to 10. klasser)
Bemanningen er økt med 0,8 årsverk til kantinedrift.
- Budsjett 2012 for enheten grunnskole og barnehage vil medføre en videreføring av dagens tjenestetilbud. Allerede utførte tiltak som samlokalisering av skolene og samlokalisering av barnehagene har medført redusert drift. Enheten for grunnskole og barnehage vil ha økt fokus på kompetanse og utvikling av barn/elever og ansatte.
- Vardø skole har inngått avtale med Utdanningsdirektoratet om tiltak for skole- og kommuneutvikling. Dette arbeidet består av to trinn, hvor det første trinnet er obligatorisk (gjennomført våren 2011) og en forutsetning for trinn to. Tilbudet ble helt helt finansiert av Utdanningsdirektoratet. Trinn 1. danner bakgrunn for trinn 2. Vardø kommune har inngått avtale om Trinn II som er med fokus på skoleier. Dette er påbegynt og skal være sluttført september 2012.
- Enheten for grunnskole og barnehage vil inngå formalisert samarbeid med den planlagte "Familieavdeling", hvor helsestasjon, barnevern og PPT inngår. Dette for å få en tidlig og gjennomgående oppfølging av barn fra fødsel, gjennom barnehage, grunnskolen og i overgangen til Videregående opplæring. Dette vil være et prosjekt på 1 år med muligheter for forlengelse. Prosjekt start, vinter 2012.



Skoleåret 2012 har Vardø skole/SFO/kulturskolen følgende bemanning:

Enhetsleder Grunnskole og barnehage: 1,0 årsverk

Vardø skole:

Undervisningspersonell 25,0 årsverk

Skoleassistenter 6,6 årsverk

Merkantil stilling 1,0 årsverk

Kantinemedarbeider 0,8 årsverk

Inspektør	0,6 årsverk
Rektor	1,0 årsverk
SFO:	
Leder	0,8 årsverk
Assistenter	1,1 årsverk
Kulturskolen:	
Rektor:	1,0 årsverk
Undervisningspersonale	1,6 årsverk
Vardø barnehage:	
Styrer	1,0 årsverk
Ped.ledere	5,0 årsverk
Styrket drift	1,0 årsverk
Fag/barn/ungdomsarbeidere	8,6 årsverk
Totalt	56,1 årsverk

	Beskrivelse	Regnskap 2010	Budsjett 2011	Budsjett 2012
	Skole og Barnehage			
	Lønn	30 771 243	26 930 973	25 354 936
	Annen drift	24 072 351	6 558 000	6 253 500
	Sum inntekter	-12 176 756	-3 138 973	-3 250 500
	Netto utgift	24 764 060	28 800 000	26 807 936
	Administrasjon			
	Lønn	1 231 072	540 339	508 661
	Annen drift	716 849	817 000	657 000
	Sum inntekter	-666 281	-638 000	-638 000
	Netto utgift	1 281 640	719 339	527 661
21100	ADMINISTRASJON SKOLE			
	Lønn	1 011 541	272 652	286 127
	Annen drift	232 683	310 000	150 000
	Sum inntekter	-39 813	-53 000	-53 000
	Netto utgift	1 204 411	529 652	383 127
21110	KOMPETANSEHEVING			
	Lønn	0	0	0
	Annen drift	92 688	127 000	127 000
	Sum inntekter	-19 474	-55 000	-55 000
	Netto utgift	73 214	72 000	72 000
21120	ELEVER I ANDRE SKOLER			
	Lønn	0	0	0
	Annen drift	236 465	250 000	250 000
	Sum inntekter	-219 494	-150 000	-150 000
	Netto utgift	16 971	100 000	100 000
21130	DIGFORSK			

	Beskrivelse	Regnskap 2010	Budsjett 2011	Budsjett 2012
	Lønn	219 531	267 687	222 534
	Annen drift	155 013	130 000	130 000
	Sum inntekter	-387 500	-380 000	-380 000
	Netto utgift	-12 956	17 687	-27 466
	Vardø skole			
	Lønn	13 039 275	19 473 546	17 797 410
	Annen drift	18 030 581	2 788 500	2 923 500
	Sum inntekter	-2 497 257	-1 951 000	-1 828 000
	Netto utgift	13 529 639	20 311 046	18 892 910
21200	Vardø skole			
	Lønn	9 398 561	16 448 029	16 588 295
	Annen drift	2 122 186	1 096 500	1 311 500
	Sum inntekter	-612 405	-336 000	-456 000
	Netto utgift	10 257 828	17 208 529	17 443 795
21210	Voksenopplæring			
	Lønn	858 171	599 854	398 447
	Annen drift	100 044	140 000	140 000
	Sum inntekter	-851 748	-713 000	-513 000
	Netto utgift	106 467	26 854	25 447
21215	Vardø skole bygg			
	Lønn	1 304 840	1 548 831	0
	Annen drift	15 696 469	1 400 000	1 320 000
	Sum inntekter	-411 971	-323 000	-318 000
	Netto utgift	2 196 892	2 625 831	1 002 000
21205	Vardø skole SFO			
	Lønn	1 477 703	876 832	810 668
	Annen drift	37 031	72 000	72 000
	Sum inntekter	-449 209	-499 000	-461 000
	Netto utgift	1 065 525	449 832	421 668
21410	Den kulturelle skolesekken			
	Lønn	0	0	0
	Annen drift	74 851	80 000	80 000
	Sum inntekter	-171 924	-80 000	-80 000
	Netto utgift	-97 073	0	0
	Engelsvika			

	Beskrivelse	Regnskap 2010	Budsjett 2011	Budsjett 2012
	Lønn	7 565 956	0	0
	Annen drift	729 973	0	0
	Sum inntekter	-803 999	0	0
	Netto utgift	7 491 930	0	0
21300	ENGELSVIKA SKOLE			
	Lønn	7 131 497	0	0
	Annen drift	310 147	0	0
	Sum inntekter	-733 240	0	0
	Netto utgift	6 708 404	0	0
21315	Engelsvika skole bygg			
	Lønn	434 459	0	0
	Annen drift	419 826	0	0
	Sum inntekter	-70 759	0	0
	Netto utgift	783 526	0	0
	Kulturskolen			
	Lønn	925 212	809 724	1 099 744
	Annen drift	137 924	76 000	76 000
	Sum inntekter	-191 438	-94 000	-114 000
	Netto utgift	871 698	791 724	1 061 744
21400	KULTURSKOLE			
	Lønn	925 212	809 724	1 099 744
	Annen drift	137 924	76 000	76 000
	Sum inntekter	-191 438	-94 000	-114 000
	Netto utgift	871 698	791 724	1 061 744
	Kiberg			
	Lønn	342 302	0	0
	Annen drift	169 016	74 000	74 000
	Sum inntekter	-26 162	0	0
	Netto utgift	485 156	74 000	74 000
21516	KIBERG OPPV. ANDEL LOKALER			
	Lønn	0	0	0
	Annen drift	152 721	74 000	74 000
	Sum inntekter	-23 270	0	0
	Netto utgift	129 451	74 000	74 000
21500	KIBERG OPPV SKOLE			

	Beskrivelse	Regnskap 2010	Budsjett 2011	Budsjett 2012
	Lønn	53 294	0	0
	Annen drift	5 223	0	0
	Sum inntekter	-1 044	0	0
	Netto utgift	57 473	0	0
21515	KIBERG OPPV, ANDEL LOKALER			
	Lønn	289 008	0	0
	Annen drift	11 072	0	0
	Sum inntekter	-1 848	0	0
	Netto utgift	298 232	0	0
	Barnehage			
	Lønn	7 667 426	6 107 364	5 949 121
	Annen drift	4 288 008	2 802 500	2 523 000
	Sum inntekter	-7 991 619	-455 973	-670 500
	Netto utgift	1 103 997	6 903 891	6 251 621
22020	STYRKET DRIFT 10p			
	Lønn	347 828	349 269	379 380
	Annen drift	0	6 000	6 000
	Sum inntekter	-515 170	-195 973	-206 000
	Netto utgift	-167 342	159 296	179 380
22000	Vardø Barnehage			
	Lønn	0	5 399 099	5 569 741
	Annen drift	633	280 000	320 000
	Sum inntekter	2 530	-1 495 000	-1 735 000
	Netto utgift	3 163	4 184 099	4 154 741
22010	Vardø Barnehage bygg			
	Lønn	0	358 996	0
	Annen drift	589 821	496 000	521 000
	Sum inntekter	0	-300 000	-275 500
	Netto utgift	0	554 996	245 500
22110	TREKLØVEREN BARNEHAGE			
	Lønn	3 523 418	0	0
	Annen drift	161 214	0	0
	Sum inntekter	-3 193 785	0	0
	Netto utgift	490 847	0	0
22115	TRE.KLØV.B.HAGE BYGNING			

	Beskrivelse	Regnskap 2010	Budsjett 2011	Budsjett 2012
	Lønn	182 622	0	0
	Annen drift	360 516	22 000	22 000
	Sum inntekter	-99 914	0	0
	Netto utgift	443 224	22 000	22 000

22210	TÅKELUREN BARNEHAGE			
	Lønn	3 434 148	0	0
	Annen drift	220 541	0	0
	Sum inntekter	-3 484 918	0	0
	Netto utgift	169 771	0	0
22215	TÅKEL BARNEH. BYGNING			
	Lønn	179 410	0	0
	Annen drift	316 458	31 500	0
	Sum inntekter	-34 250	0	0
	Netto utgift	461 618	31 500	0
23000	IKKE KOMMUNALE BARNEHAGER			
	Lønn	0	0	0
	Annen drift	2 605 408	1 950 000	1 650 000
	Sum inntekter	-584 974	1 550 000	1 550 000
	Netto utgift	-249 563	1 950 000	1 650 000
24000	BARNAS HUS BYGNING			
	Lønn	0	0	0
	Annen drift	33 417	17 000	4 000
	Sum inntekter	-81 138	-15 000	-4 000
	Netto utgift	-47 721	2 000	0