

# WARDØ KOMMUNE

## MØTEINNKALLING

---

**Utvalg:** PLEIE OG OMSORG/HELSE OG SOSIAL

**Møtested:** Møterom 1

**Møtedato:** 26.01.2009      **Tid:** Kl. 12.00

---

Eventuelt forfall meldes til tlf. 78 94 33 00

Varamedlemmer innkalles særskilt ved forfall.

**Fresk Luft v/Christer Karlsen vil møte for å informere om prosjektene i regi av Fresk Luft AS**

## SAKSLISTE

**Saksnr.**      **Arkivsaksnr.**

**Tittel**

1/09

09/9

**BUDSJETT 2009 - ENHET HELSE OG SOSIAL**

2/09

09/21

**BUDSJETT 2009 - ENHET FOR PLEIE OG OMSORG**

Vardø, 21.01.09

Rolf E. Mortensen  
Leder

Marit Dørme Eriksen  
Sekretær

Sakstittel:

**BUDSJETT 2009 - ENHET HELSE OG SOSIAL**

Saksbehandler: Bård Martinsen

Arkiv: 151 F

Arkivsaksnr.: 09/9

**Saknr.: Utvalg****Møtedato**

1/09 Pleie og omsorg/Helse og sosial

26.01.2009

**RÅDMANNENS FORSLAG TIL VEDTAK****Netto driftsbudsjett 2009 for helse- og sosial fastsettes slik:**

| Budsj kto   | Ansvar                        | Nto<br>budsjett<br>(kroner) |
|-------------|-------------------------------|-----------------------------|
| 1.3000-3002 | Etatsadministrasjon           | 705 424                     |
| 1.3010-3011 | Drift helsesenter             | -39 771                     |
| 1.3100-3102 | Legetjenesten                 | 3 324 510                   |
| 1.3110-3112 | Helsestasjon                  | 940 330                     |
| 1.3120      | Fysioterapi                   | 501 000                     |
| 1.3140      | PP-tjenesten                  | 1 194 291                   |
| 1.3300-3304 | Nav sosial                    | 3 710 471                   |
| 1.3320-3322 | Rusvern                       | 92 312                      |
| 1.3310-3314 | Barnevern                     | 4 263 675                   |
| 1.3330-3331 | Psykisk helsevern             | 2 407 758                   |
| 1.3400      | Sysselsetting (1.3400)        | 50 000                      |
|             | <b>Netto helse- og sosial</b> | <b>17 150 000</b>           |

Fordeling lønn og drift i framlagte forslag fra enhetsleder av 17.01.2009 godkjennes

Administrasjonen bes forestå videre budsjettering på artsnivå.

**SAKSOPPLYSNINGER:**

Budsjettforslag av 17.01.2009 følger vedlagt



# Budsjett

**2009**

## Helse og sosial Vardø kommune

Vardø 17.01.2009

*Utarbeidet av enhetsleder Bård Martinsen*

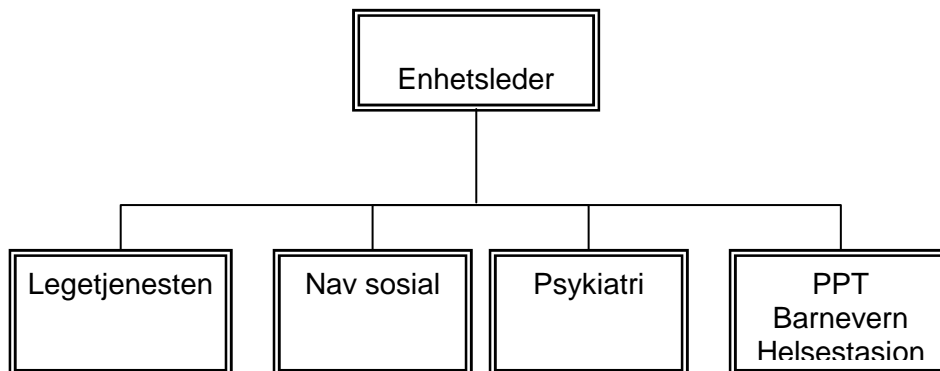
## Helse og sosial

ved enhetsleder Bård Martinsen

### Tjenester og oppgaver:

- Legetjeneste.
- Psykiatritjeneste.
- Barnverntjeneste.
- Sosialtjenester.
- PPT tjenester
- Helsestasjon/skolehelsetjenester
- Jordmortjenester.
- Renhold av bygget.
- Administrasjon av enheten.
- Administrasjon av bygget.

### Organisasjon



### Personellinnsats

| Enhet for helse og sosial                   | Årsverk      |              |
|---|--------------|--------------|
|   | 01.01.2008   | 01.01.2009   |
| Adm   | 1,00         | 1,00         |
| renhold                                     | 1,00         | 1,00         |
| Nav sosial                                  | 2,00         | 2,00         |
| Barnevern                                   | 3,52         | 2,52         |
| PPT   | 2,75         | 2,75         |
| Helsestasjon                                | 1,50         | 1,50         |
| Jordmortjenesten                            | 0,50         | 0,50         |
| Psykiatri kommunedel                        | 1,48         | 1,48         |
| Psykiatri øremerkede midler                 | 3,00         | 3,00         |
| Rus/psykiatriprosjekt                       | 0,52         | 0,00         |
| Leger(driftstilskudd/fast ikke turnusleger) | 2,00         | 2,00         |
| Legekantoret                                | 2,00         | 2,00         |
| Laboratoriet                                | 1,00         | 1,00         |
| Fysioterapi                                 | 2,00         | 2,00         |
| <b>Totalt</b>                               | <b>24,27</b> | <b>22,75</b> |

## SAKSOPPLYSNINGER:

For at budsjettet for 2009 skal gå i balanse så er det tatt en rekke forutsetninger:

- Det må ikke bli for mange nye omsorgsovertakelser i 2009.
- Ingen vesentlige økninger på utbetalingene til økonomisk sosialhjelp.

Nettoramme 2009 kr.17.150.000,-

Nettoramme 2008 kr.15.269.000,-

Enhetens forslag til nettorammei 2009 kr.17.326.993,-.

Økning i ramme har sammenheng med at øremerket satsing på psykisk helsevern opphører i 2008, og bevilning er gitt i rammetilskudd. For 2009 kr.1.854.000,-

Forslag for 2009 gir en reduksjon på vel kr.170.000,- i fht enhetens forslag.

Rådmannens forslag til nettoramme 2009 kr.17.150.000,-

## BYSTYRETS VEDTAK I SAK 1/09 AV 14.01.2009:

4.e Stønad til livsopphold i sosialtjenesten økes med 5 %. Driftsbudsjettet økes ikke.

## FØRINGER I STATSBUDSJETTET.

- Innlemming av øremerkede tilskudd. Opptrappingsplanen for psykisk helse ble avsluttet i 2008. I tråd med planen innlemmes tilskudd til drift av kommunenes psykiske helsearbeid. Dette utgjør om lag 3,5 mrd. kr, herav om lag 56 mill. kr til storbytiltak. Innlemmingen gir ikke større endringer i fordelingen mellom kommunene fordi driftstilskuddet allerede fra før var fordelt etter hovednøkkelen i inntektssystemet.
- Regjeringen foreslår å øke satsene i de statlige veiledende retningslinjene for utmåling av stønad til livsopphold med 5 prosent i tillegg til forventet prisregulering (etter konsumprisindeksen). 160 millioner kroner av økningen i kommunes frie inntekter i 2009 er knyttet til det økte nivået i de veiledende sosialhjelpsatsene
- Integreringstilskudd. Regjeringen ønsker å gi bedre rammebetingelser for kommunenes integreringsarbeid og bidra til økt bosetting av flyktninger i kommunene.
- Bostøtte. Regjeringen foreslår en ny og forbedret bostøtteordning, med iverksetting 1. juli 2009, og med første utbetaling i august.

**FORDELING PÅ ANSVARSOMRÅDER:**

Komiteen skal fordele tildelt ramme på følgende ansvarsområder:

|  | Beskrivelse                        | Regnskap<br>2007  | Budsjett<br>2008  | Budsjett<br>2009  |
|--|------------------------------------|-------------------|-------------------|-------------------|
|  | <b>Helse og sosial</b>             |                   |                   |                   |
|  | Annen drift                        | 11 903 684        | 10 546 180        | 9 828 179         |
|  | Lønn                               | 13 381 916        | 11 770 115        | 12 739 286        |
|  | Sum inntekter                      | -10 013 883       | -7 047 295        | -5 417 465        |
|  | <b>Netto utgift</b>                | <b>16 477 999</b> | <b>15 269 000</b> | <b>17 150 000</b> |
|  | <b>Etatsadministrasjon</b>         |                   |                   |                   |
|  | Annen drift                        | 392 496           | 479 126           | 448 000           |
|  | Lønn                               | 42 202            | 417 926           | 439 924           |
|  | Sum inntekter                      | -160 302          | -197 500          | -182 500          |
|  | <b>Netto utgift</b>                | <b>274 396</b>    | <b>699 552</b>    | <b>705 424</b>    |
|  | <b>Drift Helsecenter</b>           |                   |                   |                   |
|  | Annen drift                        | 1 175 569         | 1 333 250         | 1 445 111         |
|  | Lønn                               | 516 830           | 355 793           | 402 408           |
|  | Sum inntekter                      | -2 104 222        | -1 697 893        | -1 887 290        |
|  | <b>Netto utgift</b>                | <b>-411 823</b>   | <b>-8 850</b>     | <b>-39 771</b>    |
|  | <b>Legetjenesten</b>               |                   |                   |                   |
|  | Annen drift                        | 1 132 645         | 1 086 000         | 1 152 357         |
|  | Lønn                               | 4 268 372         | 3 823 289         | 4 147 153         |
|  | Sum inntekter                      | -2 230 899        | -1 711 000        | -1 975 000        |
|  | <b>Netto utgift</b>                | <b>3 170 118</b>  | <b>3 198 289</b>  | <b>3 324 510</b>  |
|  | <b>Fysioterapi</b>                 |                   |                   |                   |
|  | Annen drift                        | 459 060           | 455 000           | 501 000           |
|  | Sum inntekter                      | -29 129           | 0                 | 0                 |
|  | <b>Netto utgift</b>                | <b>429 931</b>    | <b>455 000</b>    | <b>501 000</b>    |
|  | <b>Administrasjon (Nav sosial)</b> |                   |                   |                   |
|  | Annen drift                        | 4 263 096         | 2 963 736         | 2 992 496         |
|  | Lønn                               | 1 692 283         | 668 734           | 1 521 475         |
|  | Sum inntekter                      | -1 677 832        | -272 500          | -803 500          |
|  | <b>Netto utgift</b>                | <b>4 432 162</b>  | <b>3 359 970</b>  | <b>3 710 471</b>  |
|  | <b>Barnevern</b>                   |                   |                   |                   |
|  | Annen drift                        | 3 632 738         | 2 427 290         | 2 442 290         |
|  | Lønn                               | 2 571 698         | 2 435 635         | 2 160 135         |
|  | Sum inntekter                      | -525 476          | -56 750           | -338 750          |

|                                   | Beskrivelse         | Regnskap<br>2007 | Budsjett<br>2008 | Budsjett<br>2009 |
|-----------------------------------|---------------------|------------------|------------------|------------------|
|                                   | <b>Netto utgift</b> | <b>5 678 960</b> | <b>4 806 175</b> | <b>4 263 675</b> |
| <b>Rusvern (Nav sosial)</b>       |                     |                  |                  |                  |
|                                   | Annen drift         | 10 057           | 31 000           | 26 000           |
|                                   | Lønn                | 102 233          | 109 109          | 116 312          |
|                                   | Sum inntekter       | -39 200          | -50 000          | -50 000          |
|                                   | <b>Netto utgift</b> | <b>73 090</b>    | <b>90 109</b>    | <b>92 312</b>    |
| <b>Syssetsetting (Nav sosial)</b> |                     |                  |                  |                  |
|                                   | Annen drift         | 12 160           | 0                | 0                |
|                                   | Lønn                | 494 096          | 200 000          | 100 000          |
|                                   | Sum inntekter       | -300 420         | -100 000         | -50 000          |
|                                   | <b>Netto utgift</b> | <b>205 836</b>   | <b>100 000</b>   | <b>50 000</b>    |
| <b>PP-tjenesten</b>               |                     |                  |                  |                  |
|                                   | Annen drift         | 54 224           | 82 500           | 65 250           |
|                                   | Lønn                | 1 026 908        | 1 042 559        | 1 136 791        |
|                                   | Sum inntekter       | -23 862          | -12 500          | -7 750           |
|                                   | <b>Netto utgift</b> | <b>1 057 270</b> | <b>1 112 559</b> | <b>1 194 291</b> |
| <b>Psykisk helsevern</b>          |                     |                  |                  |                  |
|                                   | Annen drift         | 590 024          | 1 542 603        | 617 000          |
|                                   | Lønn                | 1 877 893        | 1 899 580        | 1 845 758        |
|                                   | Sum inntekter       | -2 747 557       | -2 861 477       | -55 000          |
|                                   | <b>Netto utgift</b> | <b>752 027</b>   | <b>580 706</b>   | <b>2 407 758</b> |
| <b>Helsestasjon</b>               |                     |                  |                  |                  |
|                                   | Annen drift         | 181 615          | 145 675          | 138 675          |
|                                   | Lønn                | 789 401          | 817 490          | 869 330          |
|                                   | Sum inntekter       | -174 984         | -87 675          | -67 675          |
|                                   | <b>Netto utgift</b> | <b>816 032</b>   | <b>875 490</b>   | <b>940 330</b>   |

#### INVESTERINGER FOR HELSE OG SOSIAL:

| Prosjekt                              | Realisering | Prosjekt         | Tilskudd/<br>Egenkapital | Lån              |
|---------------------------------------|-------------|------------------|--------------------------|------------------|
| Rehab 2 etg<br>fløy B<br>helsesentret | 2009        | 6 400 000        |                          | 6 400 000        |
| <b>Summer</b>                         |             | <b>6 400 000</b> |                          | <b>6 400 000</b> |

Sakstittel:

**BUDSJETT 2009 - ENHET FOR PLEIE OG OMSORG**

Saksbehandler: Hans Erik Wilhelmsen

Arkiv: 151 H00

Arkivsaksnr.: 09/21

**Saksnr.: Utvalg****Møtedato**

2/09 Pleie og omsorg/Helse og sosial

26.01.2009

**RÅDMANNENS FORSLAG TIL VEDTAK**

I årsbudsjett 2009 enhet for Pleie og omsorg fordeles nettorammer slik:

| <b>Budsj kto</b> | <b>Ansvarsområde</b>      | <b>Budsjett 2009</b> |
|------------------|---------------------------|----------------------|
| 1.320            | Sykehjem                  | 14 002 493           |
| 1.321            | Hjemmetjenester           | 9 561 539            |
| 1.322            | Vernet botilbud           | 5 936 623            |
| 1.324            | Omsorgsboliger            | 436 000              |
| 1.325            | Kjøkkendrift              | 1 863 345            |
|                  | Sum netto Pleie og omsorg | 31 800 000           |

Vedlagte forslag av 21.010.2009 til driftsbudsjett godkjennes.

Administrasjonen bes forestå fordeling på art.

**SAKSOPPLYSNINGER:**

Forslag til budsjett 2009 på resultatnivå følger vedlagt.

Vardø bystyre behandlet årsbudsjett 2009 og økonomiplan 2009 -2012 i møte 14.01.09, sak 1/2009 hvor det ble gitt følgende nettorammer:

| <b>BUDSJETTSKJEMA 2 -Driftsbudsjettet</b> |            | <b>Regnskap</b>   | <b>Budsjett</b>    | <b>Budsjett</b>    |
|---|------------|-------------------|--------------------|--------------------|
| Beskrivelse                               |            | <b>2007</b>       | <b>2008</b>        | <b>2009</b>        |
| Utgifter til fordeling                    | Nto. Ramme | 4,092,509         | 13,783,000         | 11,200,000         |
| Sentrale folkevalgte organer              | Nto. Ramme | 2,233,600         | 2,969,000          | 2,670,000          |
| Rådmannskontoret                          | Nto. Ramme | 607,531           | 764,000            | 760,000            |
| Servicetorget                             | Nto. Ramme | 6,883,824         | 6,517,000          | 6,311,000          |
| Grunnskole                                | Nto. Ramme | 25,325,385        | 24,910,000         | 24,120,000         |
| Barnehager                                | Nto. Ramme | (40,051)          | 684,000            | 1,400,000          |
| Pleie og omsorg                           | Nto. Ramme | 32,549,494        | 33,550,000         | 31,800,000         |
| Helse og sosial                           | Nto. Ramme | 16,615,432        | 15,269,000         | 17,150,000         |
| Teknisk                                   | Nto. Ramme | 3,378,960         | 2,195,000          | 2,225,000          |
| Næring, plan og kultur                    | Nto. Ramme | 6,516,220         | 6,613,000          | 9,750,000          |
| <b>Sum alle</b>                           |            | <b>98,162,904</b> | <b>107,254,000</b> | <b>107,386,000</b> |

## Særskilt bevilgning til tiltak

|   | <b>Enhet</b> | <b>Beskrivelse tiltak</b> |    | <b>Bevilgning</b> |
|---|--------------|---------------------------|----|-------------------|
| a | Pleie/omsorg | Frivillighetssentral      | kr | 100.000,-         |

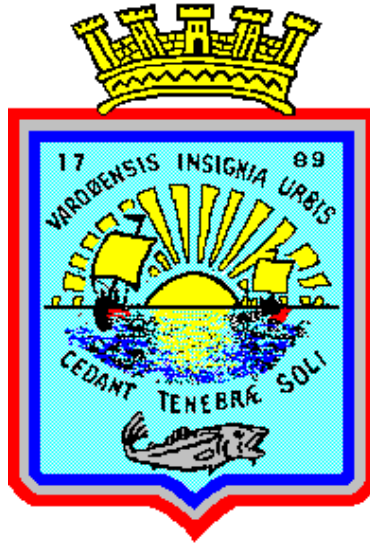
Tiltak "Frivillighetssentral er tatt i enhetens nettoramme på 31.800.000,-

I hht Vardø kommunes delegasjonsreglement gir bystyret netto budsjettammer til enhetene.

Komiteene skal foreta fordeling på ansvarsområde

Administrasjonen fordeler på art innen de enkelte ansvarsområder.

## *Rådmannens forslag*



*Årsbudsjett 2009*

*Pleie og omsorg*

*Vardø kommune*

*Vardø 21.01.2009*

| -    | Beskrivelse                                | Regnskap<br>2007 | Budsjett<br>2008 | Budsjett<br>2009 |
|------|--|------------------|------------------|------------------|
| -132 | <b>Pleie og omsorg</b>                     |                  |                  |                  |
| -    | Annen drift                                | 9 757 793        | 8 804 845        | 9 125 333        |
| -    | Lønn                                       | 32 984 023       | 31 594 155       | 30 656 667       |
| -    | Sum inntekter                              | -10 399 763      | -6 849 000       | -7 982 000       |
| -    | Netto utgift                               | 32 572 963       | 33 550 000       | 31 800 000       |
| 3200 | <b>Sykehjem</b>                            |                  |                  |                  |
| -    | Annen drift                                | 2 460 966        | 1 653 224        | 1 646 712        |
| -    | Lønn                                       | 15 458 031       | 14 856 776       | 13 564 900       |
| -    | Sum inntekter                              | -6 126 700       | -4 265 000       | -4 365 000       |
| -    | Netto utgift                               | 11 792 297       | 12 245 000       | 10 846 612       |
| 3202 | <b>Sykehjem, bygg</b>                      |                  |                  |                  |
| -    | Annen drift                                | 1 087 669        | 1 078 984        | 1 078 984        |
| -    | Lønn                                       | 611 366          | 638 016          | 693 888          |
| -    | Sum inntekter                              | -106 699         | -65 000          | -65 000          |
| -    | Netto utgift                               | 1 592 336        | 1 652 000        | 1 707 872        |
| 3215 | <b>Aktivisering eldre/funksjonshemmede</b> |                  |                  |                  |
| -    | Annen drift                                | 192              | 10 000           | 10 000           |
| -    | Lønn                                       | 331 125          | 270 000          | 174 893          |
| -    | Sum inntekter                              | 0                | 0                | 0                |
| -    | Netto utgift                               | 331 317          | 280 000          | 184 893          |
| 3201 | <b>Adm Pleie og omsorg</b>                 |                  |                  |                  |
| -    | Annen drift                                | 316 725          | 396 831          | 305 831          |
| -    | Lønn                                       | 552 672          | 494 169          | 957 285          |
| -    | Sum inntekter                              | -27 894          | 0                | 0                |
| -    | Netto utgift                               | 841 503          | 891 000          | 1 263 116        |
| 3203 | <b>Kompetanseheving</b>                    |                  |                  |                  |
| -    | Annen drift                                | 60 472           | 0                | 0                |
| -    | Lønn                                       | 0                | 0                | 0                |
| -    | Sum inntekter                              | -291 382         | 0                | 0                |
| -    | Netto utgift                               | 0                | 0                | 0                |
| 3210 | <b>Hjemmetjenester</b>                     |                  |                  |                  |
| -    | Annen drift                                | 761 276          | 653 400          | 653 400          |
| -    | Lønn                                       | 9 464 392        | 9 470 600        | 9 648 406        |
| -    | Sum inntekter                              | -1 456 998       | -1 023 000       | -1 123 000       |
| -    | Netto utgift                               | 8 768 670        | 9 101 000        | 9 178 806        |

| -           | Beskrivelse                   | Regnskap<br>2007 | Budsjett<br>2008 | Budsjett<br>2009 |
|-------------|-------------------------------|------------------|------------------|------------------|
| <b>3212</b> | <b>Ergoterapi</b>             |                  |                  |                  |
| -           | Annen drift                   | 0                | 0                | 0                |
| -           | Lønn                          | 356 268          | 359 000          | 382 733          |
| -           | Sum inntekter                 | 0                | 0                | 0                |
| -           | Netto utgift                  | 356 268          | 359 000          | 382 733          |
| <b>3220</b> | <b>Vernet botilbud, drift</b> |                  |                  |                  |
| -           | Annen drift                   | 87 458           | 113 000          | 128 000          |
| -           | Lønn                          | 4 653 858        | 4 065 000        | 3 747 623        |
| -           | Sum inntekter                 | -961 610         | -259 000         | -259 000         |
| -           | Netto utgift                  | 3 779 706        | 3 919 000        | 3 616 623        |
| <b>3221</b> | <b>Overføringer Tromsø</b>    |                  |                  |                  |
| -           | Annen drift                   | 2 342 694        | 2 196 000        | 2 600 000        |
| -           | Lønn                          | 0                | 0                | 0                |
| -           | Sum inntekter                 | -113 397         | -90 000          | -1 023 000       |
| -           | Netto utgift                  | 2 229 297        | 2 106 000        | 1 577 000        |
| <b>3222</b> | <b>Overføringer Alta</b>      |                  |                  |                  |
| -           | Annen drift                   | 714 000          | 777 000          | 777 000          |
| -           | Lønn                          | 0                | 0                | 0                |
| -           | Sum inntekter                 | -118 459         | -90 000          | -90 000          |
| -           | Netto utgift                  | 595 541          | 687 000          | 687 000          |
| <b>3223</b> | <b>Vernet botilbud, bygg</b>  |                  |                  |                  |
| -           | Annen drift                   | 132 508          | 157 000          | 156 000          |
| -           | Lønn                          | 0                | 0                | 0                |
| -           | Sum inntekter                 | -113 617         | -100 000         | -100 000         |
| -           | Netto utgift                  | 18 891           | 57 000           | 56 000           |
| <b>3240</b> | <b>Omsorgsboliger</b>         |                  |                  |                  |
| -           | Annen drift                   | 721 347          | 820 000          | 820 000          |
| -           | Lønn                          | 0                | 0                | 0                |
| -           | Sum inntekter                 | -364 501         | -384 000         | -384 000         |
| -           | Netto utgift                  | 356 846          | 436 000          | 436 000          |
| <b>3250</b> | <b>Kjøkken</b>                |                  |                  |                  |
| -           | Annen drift                   | 1 073 043        | 949 406          | 949 406          |
| -           | Lønn                          | 1 556 311        | 1 440 594        | 1 486 939        |
| -           | Sum inntekter                 | -718 506         | -573 000         | -573 000         |
| -           | Netto utgift                  | 1 910 848        | 1 817 000        | 1 863 345        |

| -           | Beskrivelse           | Regnskap<br>2007 | Budsjett<br>2008 | Budsjett<br>2009 |
|-------------|-----------------------|------------------|------------------|------------------|
| -           | <b>Administrasjon</b> |                  |                  |                  |
| -           | Annen drift           | -557             | 0                | 0                |
| -           | Lønn                  | 0                | 0                | 0                |
| -           | Sum inntekter         | 0                | 0                | 0                |
| -           | Netto utgift          | -557             | 0                | 0                |
| <b>3204</b> | <b>Administrasjon</b> |                  |                  |                  |
| -           | Annen drift           | -557             | 0                | 0                |
| -           | Lønn                  | 0                | 0                | 0                |
| -           | Sum inntekter         | 0                | 0                | 0                |
| -           | Netto utgift          | -557             | 0                | 0                |